

META:PHI améliore les soins prodigués aux personnes en proie aux dépendances

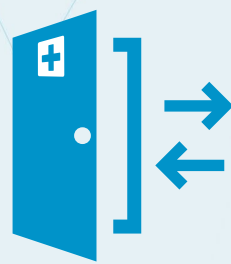
META:PHI (Mentoring, Education, and Clinical Tools for Addiction: Primary Care-Hospital Integration) a un véritable impact sur la vie des personnes qui souffrent de dépendance aux opioïdes et à l'alcool.

L'ONTARIO FAIT FACE À UNE CRISE CROISSANTE DUE AUX OPIOÏDES

En 2015, il y a eu environ deux décès par jour attribuables aux opioïdes.

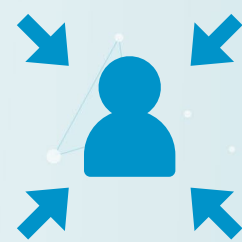
3200

passages aux urgences environ ont été constatés en Ontario en 2014 seulement à cause des opioïdes, dont la moitié a donné lieu à une hospitalisation.



PASSAGES FRÉQUENTS AUX URGENCES

Les Ontariennes et Ontariens en proie aux dépendances se retrouvent souvent aux urgences hospitalières à cause des opioïdes.



STIGMATISATION

Les personnes qui souffrent de dépendances se sentent souvent stigmatisées.

CLINIQUES META:PHI EN ONTARIO

7

nouvelles cliniques de soins contre les dépendances à accès rapide META:PHI se sont créées dans d'autres localités que Toronto, afin d'offrir les soins dont les personnes souffrant de dépendances ont tant besoin.



OTTAWA
SUDBURY
LONDON
OWEN SOUND
SARNIA
ST. CATHARINES
NEWMARKET



2000

personnes environ devraient être traitées dans les clinique META:PHI d'ici le début de 2018.

META:PHI MODIFIE LA FAÇON DONT ON TRAITE LES DÉPENDANCES EN ONTARIO



ACCÈS FACILE, RAPIDE

Le projet META:PHI permet aux gens d'être dirigés facilement et rapidement des urgences vers les spécialistes de la toxicomanie et les fournisseurs de soins primaires.



FORMATION SPÉCIALE

Le projet META:PHI fournit aux fournisseurs de soins primaires le soutien, les ressources et la formation dont ils ont besoin pour traiter les personnes en proie aux dépendances.



RÉDUCTION DES TEMPS D'ATTENTE

Les cliniques de soins contre les dépendances à accès rapide META:PHI peuvent réduire les temps d'attente pour les spécialistes de la toxicomanie de huit mois à moins de trois jours.

↓ 63%

DIMINUTION DU RECOURS AUX URGENCES

Par exemple, Horizon Santé-Nord, à Sudbury, a constaté une réduction de 63 % des passages aux urgences parmi les personnes prises en charge dans le cadre du projet META:PHI.



DIMINUTION DE LA STIGMATISATION

Selon les personnes prises en charge par META:PHI, ce modèle de soins axés sur le patient diminue le sentiment de stigmatisation qu'elles éprouvent.

Le déploiement du programme META:PHI dans ces 7 villes de la province est financé par le programme ARTIC, qui est codirigé par [Qualité des services de santé Ontario](#) et le [Council of Academic Hospitals of Ontario](#) et accélère la mise en œuvre de soins qui ont fait leurs preuves partout en Ontario.