

META:PHI accroît l'accès aux soins pour les personnes souffrant de toxicomanie

Mentoring, Education, and Clinical Tools for Addiction: META:PHI (Primary Care-Hospital Integration), par le biais des cliniques de médecine à accès rapide pour toxicomanes (RAAM) est un modèle de soins et de soutien qui a démontré qu'on pouvait réduire les temps d'attente pour rencontrer un spécialiste en toxicomanie ou obtenir des soins lors d'une visite à l'urgence et diminuer le sentiment de stigmatisation éprouvé par le patient.

L'ONTARIO FAIT FACE À UNE CRISE CROISSANTE DUE AUX OPIOÏDES

Entre 2016 et 2017, l'Ontario a enregistré une augmentation de

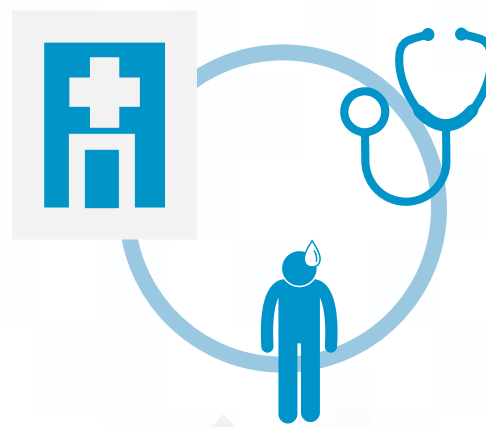
↑ **45,9 %** des décès attribuables aux opioïdes. (n=1265)

↑ **75,4 %** des visites aux urgences attribuables aux opioïdes. (n=7764)

↑ **12,2 %** des hospitalisations attribuables aux opioïdes. (n=2142)

GRÂCE À META:PHI, LES PATIENTS NE TOMBENT PLUS ENTRE LES MAILLES DU FILET

L'intégration des soins a été rendue possible par l'étroite collaboration entre les cliniques RAAM, les services d'urgence, les services de gestion du sevrage et les soins primaires.



DÉPLOIEMENT DES CLINIQUES RAAM EN ONTARIO

Grâce au soutien du programme ARTIC, des cliniques RAAM ont été ouvertes dans 7 collectivités en 2015.

Le modèle a démontré son efficacité, ce qui a permis l'ouverture de :

46 cliniques dans **35** villes en 2019

Les cliniques de médecine à accès rapide pour toxicomanes (RAAM) sont conçues pour répondre aux besoins locaux. Elles offrent des soins :

Fondés sur des données probantes

Elles permettent aux patients d'obtenir, en consultation externe, des médicaments et un traitement fondé sur des données probantes.

Faciles d'accès

Accessible à tous et à toutes sans rendez-vous dans les 48 heures. Les patients reçoivent des soins sans avoir passé par l'aiguillage, la présélection ou la prise de rendez-vous et les soins sont gratuits.

Axés sur le patient

Diminue le sentiment de stigmatisation grâce à des plans de traitement élaborés conjointement par le patient et le prestataire de soins. La période de traitement n'est pas limitée dans le temps.

La propagation des cliniques META:PHI en Ontario a été financée par le biais du programme ARTIC, un partenariat entre Qualité des services en Ontario et le Conseil des hôpitaux universitaires de l'Ontario qui accélère la propagation des soins de santé éprouvés en Ontario.

Le présent projet a été financé par le programme ARTIC de 2018 à 2019.